



PRISMA

Pack (mueble base con dos cajones, lavabo doble y espejo LED)

MEDIDAS

Longitud	1200 mm
Anchura	460 mm
Altura	424 mm

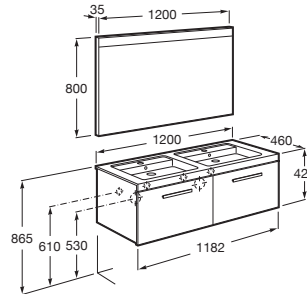
COLORES Y ACABADOS



PVPR (IVA INCLUIDO)

**1760,55 €**

DIBUJOS TÉCNICOS



CARACTERÍSTICAS

PACK - Conjunto de mueble base, lavabo de sobremueble con dos cubetas y espejo Prisma Basic con luz LED integrada en la parte superior. Sifón ahorra espacio incluido. No incluye patas ni grifería.

Espejo / Iluminación: Integrada en el espejo  
Espejo / Potencia por luz (W): 12  
Espejo / Tipo de luz: Led  
Espejo / Índice de Protección de la luz: IP 44  
Forma lavabo: Cuadrado  
Instalación de la grifería: En el lavabo  
Lavabo / Agujeros para grifería: 1 Insinuado, 1 Agujero practicado, 1 Insinuado / 1 Insinuado, 1 Agujero practicado, 1 Insinuado  
Lavabo / Doble seno  
Lavabo / Posición de la repisa: A ambos lados  
Material / Lavabo: Porcelana  
Material / Marco del espejo: Aluminio  
Material / Mueble base: MDF, Melamina, Tablero de particulas  
Medidas / Espejo / Altura (mm): 800  
Medidas / Espejo / Anchura (mm): 35  
Medidas / Espejo / Longitud (mm): 1200  
Mueble base / Bandejas interiores: 1  
Mueble base / Cajones interiores: 1  
Mueble base / Combinación de puertas y cajones: 2 Cajones  
Mueble base / Estructura: Cajones  
Mueble base / Separadores internos  
Mueble base / Sistema de apertura y cierre: Cajones con cierre amortiguado  
Posición del toallero: Derecha, Izquierda  
Publication Status  
Sifón economizador de espacio incluido  
Tipo de instalación: Suspendido

**INCLUYE**

Unik (mueble base con dos cajones y lavabo doble)

855950...



BASIC - Espejo con iluminación LED superior

8 12262000

**COMPATIBLE**

Toallero lateral para mueble

816760001



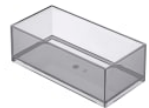
Set de 2 colgadores para mueble

816761001



Caja organizadora

816819409

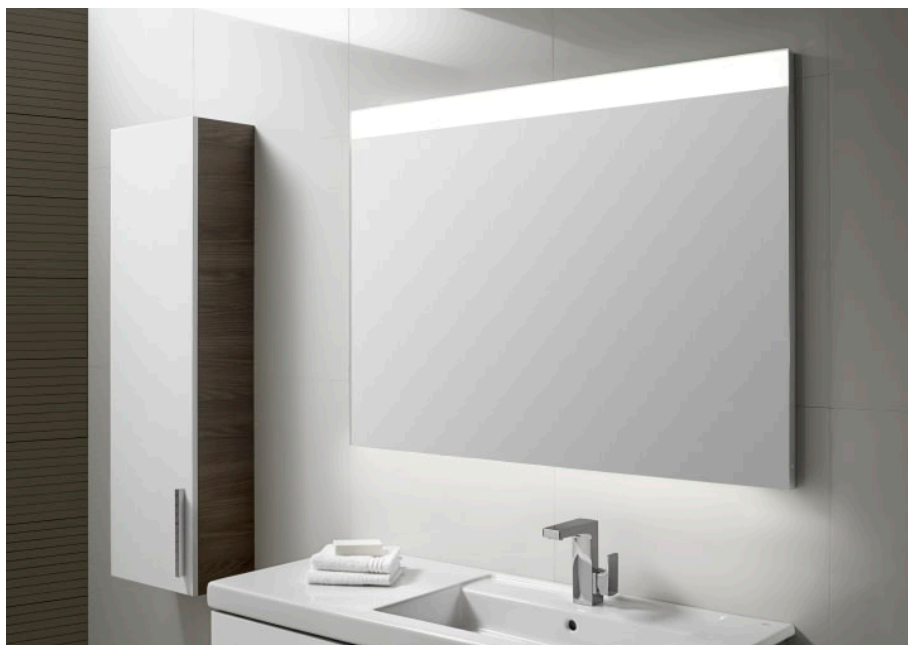


Caja organizadora

816820409

## Prisma

Colección innovadora y versátil. Gracias al novedoso diseño del lavabo de líneas rectas y su variedad de medidas, representa una solución ideal para diferentes ambientes de baño.



### MANUALES Y RECURSOS



[Manual de recambios](#)